

Service · Software

## Mutti 'predice il futuro' con 15 Kpi

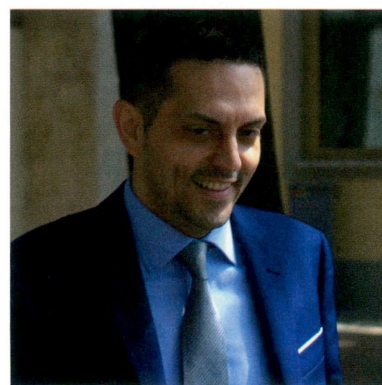
L'azienda leader in Italia nella lavorazione del pomodoro ha implementato con l'aiuto di Sinfo One nuovi indicatori di performance. Un sistema che consente di disporre di dati previsionali nelle funzioni chiave, suggerendo azioni per migliorare l'efficienza

di **Andrea Colombo**

**P**er un'azienda che concentra il grosso della propria produzione in soli 60 giorni e il resto delle vendite nel corso dei 10 mesi successivi, è fondamentale tenere sotto controllo il rischio di obsolescenza dei prodotti, visto che più lo si riduce, più si alza il livello di qualità del prodotto stesso da un lato e il livello di efficienza del magazzino dall'altro. **Il quesito se lo sono posti in Mutti, gruppo alimentare leader in Italia nella lavorazione del pomodoro, con nove magazzini logistici sparsi tra territorio nazionale e resto del mondo e 308 milioni di euro di fatturato nel 2018.** Il problema è che dalle rilevazioni contabili di un classico gestionale aziendale questo genere di informazioni non emerge. E soprattutto non in maniera predittiva, cioè non indicando quale prodotto è a rischio, di quale lotto e in quale magazzino.

Questa esigenza è stata alla base dello sviluppo di un nuovo modello di business intelligence all'interno dell'azienda di Montechiarugolo (Pr), in grado di superare il tradizionale concetto di controllo di gestione e andare oltre. Dove? Verso **un nuovo paradigma di analisi delle performance che non si limiti all'osservazione del passato, ma sia in grado di predire il futuro, di suggerire subito le azioni di correzione da intraprendere.** E che soprattutto riguardi ogni funzione

aziendale e sia condiviso da tutti. "Abbiamo integrato il nostro sistema di analisi gestionale - spiega **Cristian Filocamo, Chief Financial Officer di Mutti** - con una serie di nuovi Kpi che prendessero in considerazione non soltanto i dati economico-finanziari, ma anche dinamiche diverse. Oggi abbiamo una dashboard che misura non soltanto le curve storiche, ma è in grado di elaborare funzioni statistiche per fornire informazioni di previsione molto precise. È stato un processo lungo circa tre mesi, partito dalla scrematura di circa 100 indicatori generici di performance, ma che alla fine ha portato a un sistema condiviso tra tutte le funzioni aziendali: dalla logistica alla produzione, dagli acquisti al controllo di qualità". Avviato all'inizio dell'anno, il progetto - a cui ha contribuito in qualità di consulente Gianluca Meloni, docente della Scuola di Direzione Aziendale dell'Università Bocconi di Milano - è stato finalizzato tre mesi fa con il contributo di **Sinfo One, società di Information Technology con base a Parma e fornitrice di SiFides, l'Erp adottato da Mutti**, integrando nel sistema di controllo di gestione 15 nuovi indicatori di performance più precisi ed efficaci, che sintetizzano lo stato qualitativo dei processi. **Tra i nuovi indici, i più significativi riguardano la logistica, la produzione e il controllo di qualità.** La gestione dei magazzini è infatti fondamentale in una realtà come Mutti. Così come nella produzione,



Cristian Filocamo, Cfo di Mutti

un'analisi più accurata delle rotazioni di magazzino e dell'efficienza dei macchinari. Mentre nel controllo di qualità, aver codificato a livello aziendale, attraverso un sistema certificato, un indicatore prima solo di funzione come il numero di reclami per milione è stato fondamentale. **Risultato? "Qualche evidenza già sta emergendo - fa notare Filocamo. - Per esempio nella logistica, snodo sempre più cruciale per la redditività a causa della gestione di lotti sempre più piccoli e di una distribuzione territoriale molto estesa. In questo senso, l'analisi del rischio di obsolescenza ci ha già dato alcuni riscontri su 2-3 Sku che hanno evidenziato necessità di smaltimento non rilevate con il sistema precedente. Però è ancora troppo presto per poter parlare di risultati. Ci aspettiamo un aiuto sotto il profilo del miglioramento delle performance nelle aree considerate strategiche per Mutti, attraverso algoritmi di analisi solidi, condivisi e monitorati trimestralmente". ■**